

S



SHEER 25 X 75

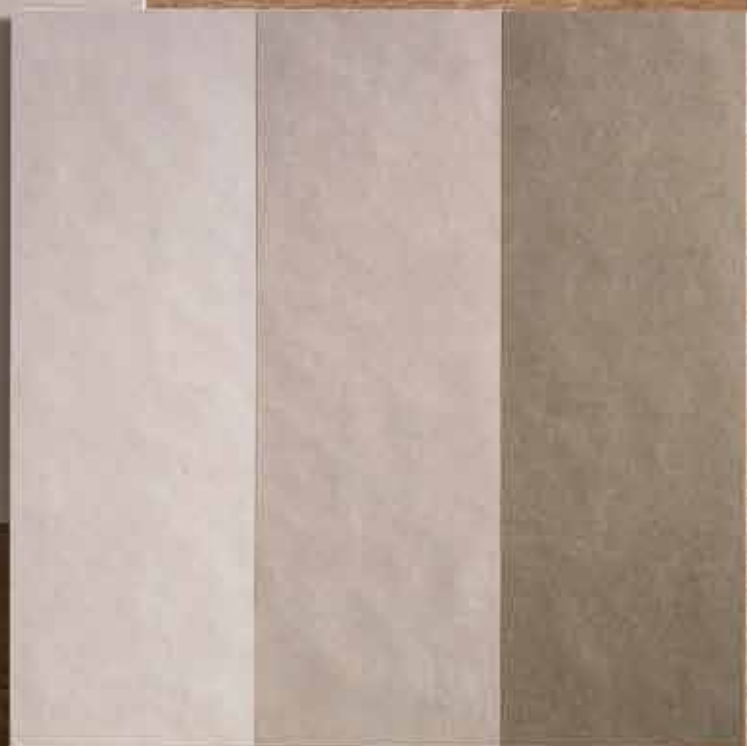
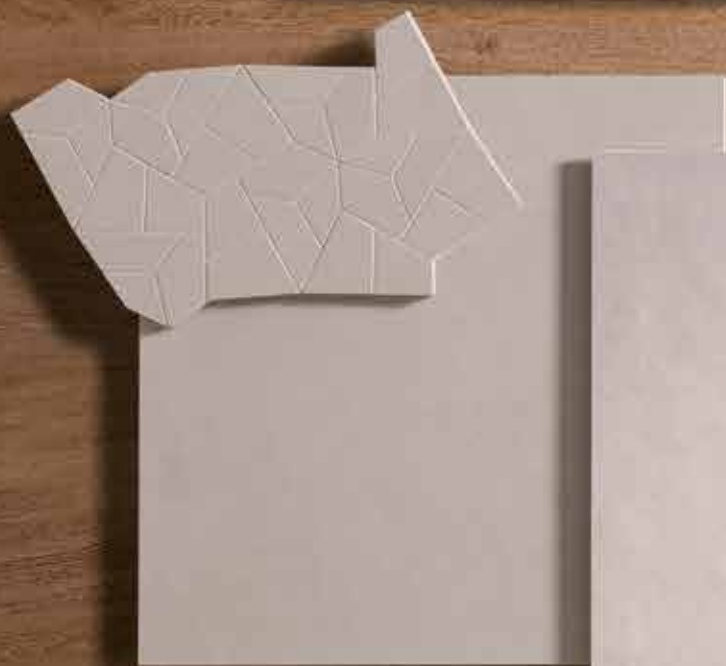
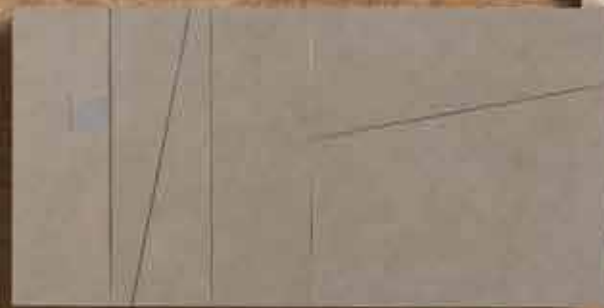


FAP
CERAMICHE
Naturalmente casa.



SHEER

DECORATIVE SOUL **25x75**



SHEER

DECORATIVE SOUL 25x75

UNA ESTETICA PURA, RILASSANTE, NATURALE E AL CONTEMPO PROROMPENTE DI MATERIA, VOLUME, ACCENTI 3D, IN UN FORMATO AGILE, PERFETTO PER TUTTI I CONTESTI RESIDENZIALI, PER VESTIRE GLI AMBIENTI DELLA CASA CON STILE E PERSONALITÀ, DAL BAGNO ALLA CUCINA.

PURE, RESTFUL AND NATURAL AESTHETICS THAT, AT THE SAME TIME, BURST WITH TEXTURE, VOLUME AND 3D ACCENTS, IN A FLEXIBLE FORMAT THAT IS IDEAL FOR ANY ROOM IN THE HOME, COVERINGS WITH STYLE AND PERSONALITY FROM THE BATHROOM TO THE KITCHEN.

Un style pur, apaisant, à la fois très naturel et débordant de matière et d'effets de relief, dans un format facile, parfait pour tous les contextes résidentiels, des espaces de vie à la salle de bains ou encore la cuisine. / Eine reine, entspannende, natürliche Ästhetik, die gleichzeitig ein Übermaß an Materie, Volumen und 3D-Akzenten ausstrahlt, in einem handlichen Format; perfekt für alle Wohnbereiche, um die Räumlichkeiten der Wohnung mit Stil und Persönlichkeit zu verkleiden, vom Bad bis hin zur Küche. / Una estética pura, relajante, natural y al mismo tiempo impetuoso de materia, volumen, detalles 3D, en un formato ágil, perfecto para todos los contextos residenciales, para vestir los espacios de la casa con estilo y personalidad, del baño a la cocina. / Чистая, успокаивающая, натуральная - эта плитка в удобном формате идеально подходит для жилых помещений, отличаясь оригинальностью материала, объемом и деталями 3D. Она придаст стиль и индивидуальность всем пространствам вашего дома, от ванной до кухни.

DRAP

ROCK

WHITE

BEIGE

GREY

TAUPE

UNIQUE SURFACES

MATERIA, PERSONE, PASSIONE
MATTER, PEOPLE, PASSION

La ricerca di Fap ceramiche affonda le radici nella tradizione artigianale e racconta una lunga, appassionata sperimentazione con la materia.

The roots of Fap ceramiche research lie in its craft traditions, telling of its long-standing and passionate experimentation of matter.



La recherche de Fap ceramiche plonge ses racines dans la tradition artisanale et raconte un rapport étroit et passionné avec la matière. / Die Forschung von Fap ceramiche ist in der handwerklichen Tradition verwurzelt und erzählt von einem langen, leidenschaftlichen Experimentieren. / La investigación de Fap Ceramiche hunde sus raíces en la tradición artesanal y habla de una larga y apasionada experimentación con el material. / Исследования, проводимые Fap ceramiche, уходят корнями в ремесленные традиции и рассказывают о длительных и увлекательных экспериментах над природным материалом.

SO FINE & RESTFUL

I delicati toni neutri, squisitamente contemporanei, prendono corpo in accenti tridimensionali altamente decorativi. Le ceramiche a tutta parete danno slancio e leggerezza all'ambiente, rendendolo raffinato e rilassante. Il Macromosaico a pavimento nella zona doccia, la rende ancora più bella e sicura.

Delicate and exquisitely contemporary neutral shades take shape in highly decorative 3D accents. Full-wall ceramics add lightness and flair to the room, making it sophisticated and restful. The Macromosaic floor in the shower area makes it even more beautiful and safe.

Les tons neutres, délicats, savoureusement contemporains, acquièrent de la force par leurs accents décoratifs. La faïence sur l'ensemble des murs donne un élan et de la légèreté à la pièce, le style est raffiné et l'atmosphère semble apaisante. La macro mosaïque au sol de la douche apporte un complément de classe et une solution sûre pour cet espace. / Die reizend zeitgenössischen und zarten neutralen Farbtöne nehmen in dreidimensionalen Akzenten mit hohem Dekorationsvermögen Gestalt an. Die Keramik auf der ganzen Wand verleiht der Umgebung Pep und Leichtigkeit und gestaltet sie raffiniert und entspannend. Das Makromosaik des Bodens im Duschbereich macht ihn noch schöner und sicherer. / Los delicados tonos neutros, exquisitamente modernos, se materializan en detalles tridimensionales muy decorativos. Las cerámicas que recubren toda la pared transmiten ímpetu y ligereza al ambiente, con un carácter refinado y relajante. El macromosaico en el área de la ducha lo hace aún más hermoso y seguro. / Изысканные, нейтральные и современные тона становятся материальными, облекаясь в трехмерную форму безупречного декора. Керамическая плитка во всю стену придает пространству ощущение свободы и легкости, создавая изысканную и успокаивающую обстановку. Напольная макромозаика в душевой зоне украшает ее и придает ей дополнительную надежность.



Wall: Sheer Beige & Drap Beige, Tropic Beige Inserto - **Floor:** Sheer Beige & Macromosaico Beige



Floor: Sheer Macromosaico Beige

Una materialità fresca e originale, che rivela tutta la passione per il design e la materia di FAP. La natura entra in casa sotto forma di eleganza. La luce rifrange sulle silhouette scintillanti del decoro Tropic aggiungendo nuova vibrazione alla bellezza.

A fresh, original texture that brings out the best in FAP's passion for design and matter. Nature brings elegance into the home. Light reflects on the sparkling silhouettes of the Tropic decoration, bringing new vibration to beauty.



Des effets de surfaces frais et originaux qui révèlent toute la passion de FAP pour le design et la matière. La nature rentre dans la maison avec sa classe unique. La lumière vient, elle, caresser et révéler les reflets du décor Tropic apportant encore davantage d'élégance et de vitalité. / Eine frische und originelle Materialität, die die gesamte Leidenschaft für das Design und die Materie von FAP an den Tag legt. Die Natur nimmt in Form von Eleganz Einzug ins Haus. Das Licht bricht auf den schillernde Silhouetten des Dekorelements Tropic und bringt die Schönheit zusätzlich ins Schwingen. / Una materialidad fresca y original, que revela toda la pasión de FAP por el diseño y la materia. La naturaleza entra en casa vestida de elegancia. La luz refracta sobre las formas resplandecientes de la decoración Tropic añadiendo una nueva vibración a la belleza. / Свежий и оригинальный материал отражает всю глубину любви FAP к дизайну и материи. Природа заходит в дом со всей своей элегантностью. Свет преломляется о сверкающие мотивы декора inserto Tropic Beige, создавая вибрирующие блики невероятной красоты. alla bellezza.





PURE WHITE & RELAXING

Una piccola oasi di relax, essenziale e minimal chic. Drap White crea un fine tappeto effetto 3D a tutta parete. Plot White Inserto illumina la zona lavabo con piccole iridescenze. Il bianco non è mai stato così caldo e materico.

A small, essential and minimal-chic relaxing oasis. Drap White creates a fine 3D-effect carpet across the wall. Plot White Inserto brightens up the washbasin area with iridescent flashes. White was never so warm and cosy.

Une petite oasis de détente au style essentiel et minimal chic. Drap White crée un tapis de matière sur l'ensemble du mur. Plot White Inserto apporte de la luminosité à la zone lavabo avec ses effets irisés. Jamais le blanc n'a été aussi chaud et puissant. / Eine kleine Oase der Entspannung, schlicht und minimal-chic. Drap White schafft einen feinen Teppich mit 3D-Effekten auf der ganzen Wand. Plot White Inserto erhellt den Waschbeckenbereich mit kleinen irisierenden Effekten. Weiß war noch nie so warm und materisch. / Un pequeño oasis de relax, esencial y minimal chic. Drap White crea un delicado tapiz efecto 3D en la pared. Plot White Inserto ilumina la zona del lavabo con pequeñas iridiscencias. Nunca antes el blanco fue tan cálido y texturizado. / Маленький оазис релакса, лаконичности и шикарного минимализма. Drap White создает рельефный керамический ковер 3D во всю стену. Plot White Inserto освещает радужным светом зону с умывальниками. Белый еще никогда не был таким теплым и фактурным. Il bianco non è mai stato così caldo e materico.



Wall: Sheer White & Drap White, Plot White Inserto - Floor: Sheer Taupe



Dai fondi super matt si stagliano strutture tridimensionali che vivacizzano l'ambiente. La luce, protagonista indiscussa, diventa materia.

3D textures stand out from the super-matt background, brightening the room. Light, the undisputed star, becomes matter.



De discrètes formes de matière affleurent des fonds super mates et donnent de la vie à la paroi murale. La lumière, protagoniste indiscutable, devient matière. / Auf den supermatten Untergründen zeichnen sich dreidimensionale Strukturen ab, die Leben in die Umgebung bringen. Das Licht, das hier unbestritten eine Hauptrolle spielt, wird zur Materie. / Del fondo súper mate se alzan estructuras tridimensionales que dan vivacidad al espacio. La luz, protagonista indiscutible, se transforma en materia. / На фоновой суперматовой плитке проступают трехмерные мотивы, придающие пространству динамичность. Свет, бесспорный лидер интерьера, приобретает телесность.

Lo spigolo permette di rifinire le superfici in modo impeccabile e in perfetto accordo cromatico con il fondo delle piastrelle. Fap Sheer Taupe veste il pavimento con raffinata misura, un design essenziale dai toni caldi che valorizza l'arredo e i suoi dettagli, in magnifico contrasto con il candore delle pareti.



The edge trim can be used as a flawless finish for the tiles, perfectly colour-coordinated with their background. Fap Sheer Taupe brings a touch of sophistication and rigour to the floor, thanks to a simple design in warm shades that offsets the details of the furnishings beautifully, contrasting magnificently with the pure white of the walls.

L'arête permet de terminer les surfaces de manière impeccable et en parfaite harmonie chromatique avec le fond des carreaux. Fap Sheer Taupe revêt le sol avec un sens de la mesure raffiné, un design essentiel aux tons chauds qui valorise le mobilier et ses détails, dans un magnifique contraste avec la blancheur des murs. / Die Kante ermöglicht eine einwandfreie Ausfertigung der Oberflächen in farbigem Einklang mit dem Hintergrund der Fliesen. Fap Sheer Taupe verkleidet den Fußboden mit raffiniertem Maß, einem elementaren Design in warmen Farbtönen, das die Einrichtung und ihre Details in einem herrlichen Kontrast zum strahlenden Weiß der Wände zur Geltung bringt.



El borde permite un acabado de las superficies impecable y en perfecta armonía cromática con el fondo de los azulejos. Fap Sheer Taupe viste el suelo con una refinada medida, un diseño esencial en tonos cálidos que valoriza el mobiliario y sus detalles, creando un magnífico contraste con la blancura de las paredes. / Благодаря кромке вы можете в совершенстве завершить отделку, идеально подобрав детали к фоновой плитке. Решенная в лаконичном дизайне и теплых оттенках Fap Sheer Taupe придает напольным покрытиям изысканность, подчеркивая предметы интерьера и его детали в изумительном контрасте с белизной стен.



URBAN & MODERN

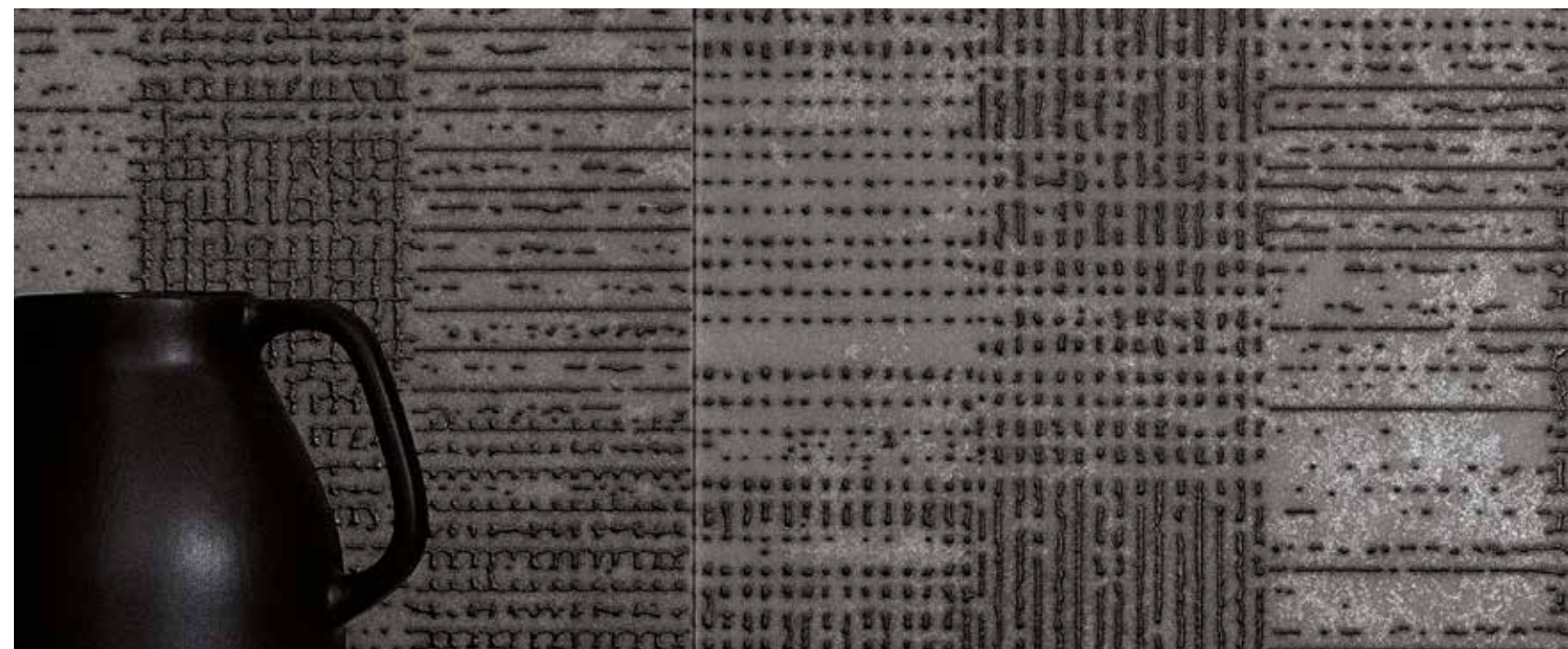
Linearità e rigore per questo bagno in Grey & Taupe, espressione di una personalità essenziale ed eclettica, che si manifesta nella cura dei dettagli, nella scelta dei decori e in Sheer Rock, audace imperfetto e materico.

Minimal linearity for this Grey & Taupe bathroom, expressing an essential and eclectic personality, which comes through in the attention to detail and the choice of decorations and in Sheer Rock, bold imperfect and material.

Cette salle de bains à la décoration pure et rigoureuse en Grey & Taupe, est l'expression d'une personnalité essentielle et éclectique qui se manifeste dans le soin du détail, l'originalité des décorations et le choix éloquent du Sheer rock, audacieux, résolument imparfait et tellement matière. / Linearität und Strenge für dieses Badezimmer in Grey & Taupe, Ausdruck einer dezenten und gleichzeitig eklektischen Persönlichkeit, die in der Detailpflege und in der Auswahl der Dekore offensichtlich wird und im Sheer Rock, kühner Unvollkommenheit und Material manifestiert. / Linealidad y sobriedad en este cuarto de baño en Grey & Taupe, expresión de una personalidad esencial y ecléctica que se expresa en el cuidado de detalles y en la elección de las decoraciones y en Sheer Rock, audaz, imperfecto y material. / Выложенная плиткой Grey & Taupe ванная комната отличается особой линейностью и строгостью. Здесь находит свое отражение лаконичная эклектика, проявляющаяся во внимании к деталям и выбору декоративных элементов.



Wall: Sheer Taupe, Grey & Rock Grey, Canvas Steel Inserto & Taupe Sharp Mosaico + Dot Silver - **Floor:** Sheer Taupe





Wall: Sheer Beige & Canvas Bronze Inserto



L'inserto Canvas Steel, disponibile anche nella calda nuance Bronze, risalta sui fondi neutri e materici, creando riflessi metallici e una piacevole vibrazione luminosa.

Gli spigoli, perfettamente coordinati, raccordano piani di appoggio e nicchie eleganti e funzionali.

The Canvas Steel inserto, also available in the warm Bronze shade, stands out on neutral and material backgrounds, creating metallic reflections and a pleasant luminous vibration.

The perfectly coordinated edges connect support surfaces and elegant and functional niches.

L'insert Canvas Steel disponible aussi dans la nuance chaude Bronze, s'enorgueillit de ses reflets métalliques et des vibrations de lumière qu'il provoque animant la matière discrète et douce qui l'enveloppe. Les baguettes en céramique, parfaitement coordonnées habillent les angles du plan de vasque et des élégantes, non moins fonctionnelles, niches. / Die Dekoration "Canvas Steel", auch in warmen Bronzetönen erhältlich, wird im Hintergrund zwischen neutralen Materialien hervorgehoben und erzeugt einen metallischen Glanz und eine angenehme Lichtschwingung. Die perfekt aufeinander abgestimmten Kanten kombinieren elegante und funktionale Oberflächen und Nischen. / El inserto Canvas Steel, también disponible en el cálido matiz de Bronze, destaca sobre fondos neutros y materiales, creando reflejos metálicos y una agradable vibración luminosa. Los bordes perfectamente coordinados conectan superficies y nichos de soporte elegantes y funcionales. / Декор Canvas Steel предлагается также в теплом оттенке Bronze. Он превосходно выделяется на нейтральном и фактурном фоне, отбрасывая металлические блики и создавая приятную световую вибрацию.



DESIGN BY NATURE

Preziosa texture a tutta parete dalla delicata impronta materica. Un piacevole gioco di pieni e vuoti che esalta lo stile luminoso e contemporaneo di questa cucina. Design essenziale e naturalezza, evidenziati dal rigore del pavimento Sheer Grey 90x90.

A precious full-wall decoration with a delicately textured imprint. An eye-catching game of solids and voids, exalting the bright, contemporary style of this kitchen. Essential design and naturalness, highlighted by the Sheer Gray 90x90 floor.

Une décoration subtile sur l'ensemble de ce mur par cette composition de motifs fins et réguliers qui affleure de la matière. Un jeu de reliefs que la lumière percute exaltant le côté contemporain de cette cuisine. Effet naturel et design essentiel du sol Sheer Grey 90x90 résolument rigoureux. / Kostbare Texturen auf der ganzen Wand mit zarter materischer Prägung. Ein angenehmes Spiel mit Voll und Leer, das den hellen, zeitgemäßen Stil dieser Küche zur Geltung bringt. Wesentliches Design und Natürlichkeit, hervorgehoben durch die Strenge des 90 x 90-Fußbodens in Sheer Grey. / Preciosa textura que abarca toda la pared con un delicado toque texturizado. Un agradable juego de llenos y vacíos que realza el estilo luminoso y moderno de esta cocina. Diseño esencial y naturalidad, resaltado por el rigor del piso Sheer Grey 90x90. / Роскошная текстура вдоль всей стены с изящным фактурным рисунком. Приятная игра пустых и наполненных полостей подчеркивает светлый и современный интерьер этой кухни. Лаконичный дизайн и естественность подчеркнуты строгостью напольной плитки Sheer Grey 90x90.



Wall: Sheer Drap Grey - Floor: Sheer Grey



SIAMO CERAMICA

UNA SCELTA CONSAPEVOLE

WE ARE CERAMICS

A MINDFUL CHOICE

SICURA PER LA SALUTE

A differenza di altri materiali non contiene plastica, amianto e formaldeide e non rilascia nell'ambiente sostanze organiche pericolose.

IL MASSIMO DELL'IGIENE

Facile da pulire, non assorbe, non si macchia e resiste ai detergenti più aggressivi.

NON BRUCIA

La ceramica è in classe A1 di reazione al fuoco: non si infiamma e in caso di incendio non produce gas e fumi tossici.

SAFE FOR HEALTH

Unlike other materials, it does not contain plastic, asbestos and formaldehyde and does not emit hazardous organic substances into the environment.

MAXIMUM HYGIENE

Easy to clean, non-absorbent, stainproof and resistant to aggressive detergents.

DOES NOT BURN

Ceramic has a Class A1 reaction to fire: it does not ignite and in case of fire, does not give off smoke or toxic gases.

RESISTE A TUTTO

Non si usura per il calpestio, non si graffia, non si ammacca e il colore non si altera nemmeno se esposta ai raggi solari.

VERSATILE

Il design, le superfici, i formati della ceramica la rendono ideale per rivestire pareti e pavimenti di tutti gli ambienti. È un ottimo conduttore termico, perfetto per il riscaldamento a pavimento.

ECOLOGICA

Il processo di produzione rispetta i più rigorosi standard ambientali dell'Unione Europea.

RESISTANT TO EVERYTHING

Does not wear down under foot traffic, does not scratch, does not stain, it does not dent and the colour does not change even when exposed to the sun's rays.

VERSATILE

The design, surfaces, sizes of ceramic make it ideal for covering wall and floors in virtually any environment. It is an excellent thermal conductor, which makes it an ideal choice for underfloor heating.

ECO-FRIENDLY

The production process complies with the strictest environmental standards of the European Union.

comunicazione realizzata in partnership con:
communication carried out in partnership with:

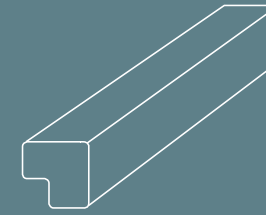
ceramica  info
www.ceramica.info



PEZZI SPECIALI / TRIMS

WALL TILES

PIÈCES SPÉCIALES / FORMTEILE / PIEZAS ESPECIALES / СПЕЦИАЛЬНАЯ СЕКЦИЯ



spigolo

1 x 25 cm



angolo esterno spigolo

1 x 1 cm

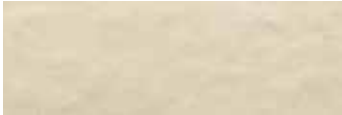
Sheer 25x75 Wall Tiles

WALL TILES

25x75
9 7/8" x 29 1/2"

SPESSORE 8,5 mm
THICKNESS 8,5 mm

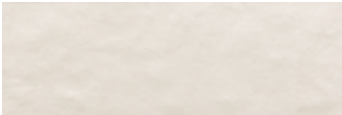
SPESSORE 3D 10,5 mm
3D THICKNESS 10,5 mm



fRFE Sheer Beige 25x75 V1 1



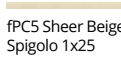
fRGG Sheer Grey 25x75 V1 1



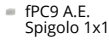
fRFF Sheer White 25x75 V1 1



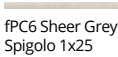
fRIA Sheer Taupe 25x75 V1 1



fPC5 Sheer Beige Spigolo 1x25 3



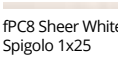
fPC9 A.E. Spigolo 1x1 4



fPC6 Sheer Grey Spigolo 1x25 3



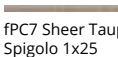
fPDA A.E. Spigolo 1x1 4



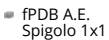
fPC8 Sheer White Spigolo 1x25 3



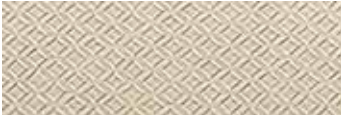
fPDC A.E. Spigolo 1x1 4



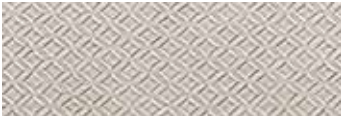
fPC7 Sheer Taupe Spigolo 1x25 3



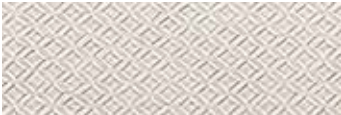
fPDB A.E. Spigolo 1x1 4



fRIB Sheer Drap Beige 25x75 V1 2



fRIC Sheer Drap Grey 25x75 V1 2



fREV Sheer Drap White 25x75 V1 2



fRID Sheer Rock Beige 25x75 V1 2



fRIE Sheer Rock Grey 25x75 V1 2



fRIF Sheer Rock White 25x75 V1 2



fPF2 Sheer Tropic Beige InsertoMix 3 75x75 5



fPGX Sheer Plot White Inserto 25x75 6



fPF0 Sheer Canvas Bronze Inserto 25x75 6



fPF1 Sheer Canvas Steel Inserto 25x75 6

MOSAICO



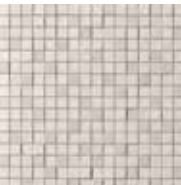
fPDD Sheer Beige Bar Mosaico 30,5x30,5 7



fPGT Sheer Beige Mosaico 30,5x30,5 8



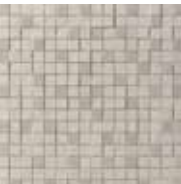
fPDG Sheer White Bar Mosaico 30,5x30,5 7



fPGW Sheer White Mosaico 30,5x30,5 8



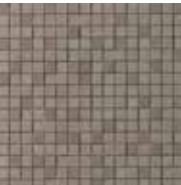
fPDE Sheer Grey Bar Mosaico 30,5x30,5 7



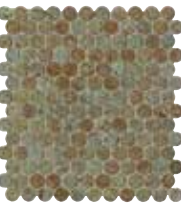
fPGU Sheer Grey Mosaico 30,5x30,5 8



fPDF Sheer Taupe Bar Mosaico 30,5x30,5 7



fPGV Sheer Taupe Mosaico 30,5x30,5 8



fPDJ Sheer Deco Rust Round Mosaico 29,5x32,5 9



fK6K Lumina 75 Cromo Silver Listello 1,5x75 3



fNJ5 AE Listello 1x1,5 4



fK6L Lumina 75 Satinato Silver Listello 1,5x75 3



fNJ6 AE Listello 1x1,5 4



fNLH Lumina 75 Satinato Blu Micromatita 0,7x75 3



fOK0 Lumina 75 Satinato Copper Listello 1,5x75 3



fOA1 AE Listello 1x1,5 4

	Unità di vendita Sales unit	MQ./Box	PZ./Box	Kg/Box	Box/PL
1	1 Box	1,500	8	22,40	42
2	1 Box	1,313	7	19,95	42
3	1 Box	-	5	-	-
4	1 Box	-	4	-	-
5	1 Box	-	1MIX	9,00	-
6	1 Box	-	4	11,20	-
7	1 Box	0,558	6	8,20	72
8	1 Box	0,558	6	8,20	84
9	1 Box	0,575	6	9,90	72



Sheer Beige V1



Sheer Taupe V1



Sheer Grey V1



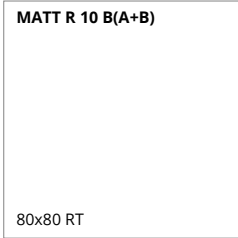
Sheer White V1



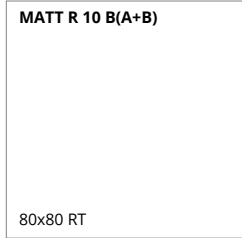
1



1



1



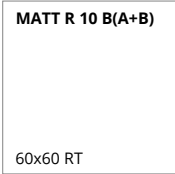
1



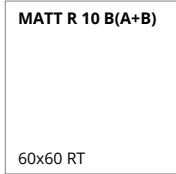
2



2



2



2

MOSAICO



Sheer Beige
Fly Mosaico 25x41,5

3



Sheer Beige
Macromosaico 30x30

4



Sheer Taupe
Fly Mosaico 25x41,5

3



Sheer Taupe
Macromosaico 30x30

4



Sheer Grey
Fly Mosaico 25x41,5

3



Sheer Grey
Macromosaico 30x30

4



Sheer White
Fly Mosaico 25x41,5

3



Sheer White
Macromosaico 30x30

4



5 x 5 cm

	Unità di vendita Sales unit	MQ./Box	PZ./Box	Kg/Box	Box/PL
1	1 Box	1,280	2	24,90	48
2	1 Box	1,080	3	21,55	40
3	1 Box	0,626	6	12,06	44
4	1 Box	0,540	6	9,00	60
5	1 Box	ML 6,40	8	8,24	-
6	1 Box	ML 4,80	8	6,70	-
7	1 Box	-	8	-	-
8	1 Box	-	2	-	-

Classification UPEC
Seul le site du CSTB
fait foi, pour vérifier
les classements
indiqués, merci de
consulter le site
[https://evaluation.
cstb.fr/](https://evaluation.cstb.fr/)

TRIMS

SHEER	BEIGE	TAUPE	GREY	WHITE
 Battiscopa 7,2x80 RT 3"x31 ^{1/2"}	 5	 5	 5	 5
 Battiscopa 7,2x60 RT 3"x23 ^{5/8"}	 6	 6	 6	 6
 Battiscopa Sagomato DX e SX 7,5x30 RT 3"x11 ^{3/4"}	 7	 7	 7	 7
 Scalino 33x80 RT 13"x31 ^{1/2"}	 8	 8	 8	 8
 Scalino 33x60 RT 13"x23 ^{5/8"}	 8	 8	 8	 8
 Scalino Angolare 33x33 RT 13"x13"	 8	 8	 8	 8

Test

Gres Porcellanato - Standard EN 14411 (ISO 13006) Annex G Group BIa, Ev ≤ 0,5%

Porcelain. / Grès cerame. / Feinsteinzeug. / Gres porcelánico. / Керамогранит.

CARATTERISTICHE TECNICHE TECHNICAL SPECIFICATIONS CARACTERISTIQUES TECHNIQUES TECHNISCHE EIGENSCHAFTEN CARACTERÍSTICAS TÉCNICAS ТЕХНИЧЕСКИЕ ХАРАКТЕРИСТИКИ			NORME STANDARDS NORMES NORMEN NORMAS НОРМЫ	VALORE PRESCRITTO VALUES REQUIRED VALEUR PRESCRITE NORMVORGABE VALOR PRESCRITO ЗАДАННОЕ ЗНАЧЕНИЕ EN 14411 - ISO 13006 BIa (UGL e GL)	FAP - VALORE MEDIO• AVERAGE RATING VALEUR MOYENNE DURCHSCHNITTSWERT VALOR MEDIO СРЕДНЕЕ ЗНАЧЕНИЕ BIa UGL		
				NON RETTIFICATO - NOT RECTIFIED	RETTIFICATO - RECTIFIED	MATT	
DIMENSIONI SIZES DIMENSIONS GRÖSSEN DIMENSIONES РАЗМЕРЫ		Lunghezza e larghezza Length and width / Dimensions des côtés / Länge und Breite / Largo y ancho / Длина и ширина	ISO 10545-2	± 0,6%, max 2 mm	± 0,3%, max 1 mm	Conforme In accordance	
		Spessore Thickness / Epaisseur / Dicke / Espesor / Толщина		± 5%, max 0,5 mm	± 5%, max 0,5 mm	Conforme In accordance	
		Ortogonalità ** Wedging / Orthogonalité / Rechtwinkligkeit / Ortogonalidad / Ортогональность		± 0,5%, max 2 mm	± 0,3%, max 1,5 mm	Conforme In accordance	
		Rettilinearità degli spigoli. Straightness of the edges / Equerrage des angles / Kantengeradheit / Rectilinearidad de las aristas / Прямолинейность углов		± 0,5%, max 1,5 mm	± 0,3%, max 0,8 mm	Conforme In accordance	
		Planarità Flatness / Planéité / Ebenflächigkeit / Planicidad / Плоскостность		± 0,5%, max 2 mm	± 0,4%, max 1,8 mm	Conforme In accordance	
STRUTTURA STRUCTURE STRUCTURE STRUKTUR ESTRUCTURA СТРУКТУРА		Assorbimento d'acqua - valore medio % Water absorption - average value % / Absorption d'eau - valeur moyenne % / Wasseraufnahme - Durchschnittswert % / Absorción de agua - valor medio % / Водопоглощение Среднее значение %	ISO 10545-3	≤ 0,5%		Conforme In accordance	
		ASTM C373					
			Sforzo di rottura. Breaking strength / Force de rupture / Bruchlast / Esfuerzo di ruptura / Усилие на излом	ISO 10545-4	S ≥ 1300 N		S ≥ 2000 N
			Resistenza alla flessione Bending strength / Résistance à la flexion / Biegefestigkeit / Resistencia a la flexión Прочность при изгибе		R ≥ 35 N/mm ²		Conforme In accordance
SBALZI TERMICI THERMAL SHOCK ECARTS DE TEMPERATURE TEMPERATURWECHSEL CHOQUES TÉRMICOS ТЕМПЕРАТУРНЫЕ ПЕРЕПАДЫ			ISO 10545-8	Metodo di prova disponibile / Valore dichiarato / Declared value Test method available / Méthode d'essai disponible / Verfügbare Prüfmethode / Método de prueba disponible / Доступный метод испытания		≤ 7 MK ⁻¹	
			ISO 10545-9	Resistente Resistant		Resistente Resistant	
			ISO 10545-12	Resistente Resistant		Resistente Resistant	
SICUREZZA SAFETY SÉCURITÉ SICHERHEIT SEGURIDAD БЕЗОПАСНОСТЬ		Coefficiente di attrito dinamico Dynamic friction coefficient / Coefficient de frottement dynamique / Dynamischer Reibungskoeffizient / Coeficiente de fricción dinámico / Динамический коэффициент трения	DCOF BOT 3000	Slip resistant ≥ 0,42		Conforme In accordance	
		Coefficiente di attrito dinamico Dynamic friction coefficient / Coefficient de frottement dynamique / Dynamischer Reibungskoeffizient / Coeficiente de fricción dinámico / Динамический коэффициент трения	DIN 51130	In funzione dell'ambiente o della zona di lavoro. According to the space or the working area / Selon le lieu concerné ou la zone de travail / Je nach Raum oder Arbeitszone / Según el ambiente o de la zona de trabajo / В зависимости от среды или рабочей зоны		R10	
		Classificazione antisdrucciolo Non-slip classification / Classification antiderapant / Bewertungsgruppe für Trittsicherheit / Clasificación antideslizante / Классификация противоскольжения	DIN 51097	In funzione delle zone bagnate soggette a calpestio a piedi nudi. According to the wet area to be stepped on barefoot / Selon le type de surface mouillée parcourue pieds nus. / Je nach Barfuß-Nassbereich / Según de la zona mojada que se pisa con los pies desnudos / С учётом увлажняемых зон, предназначенных для ходьбы босиком		B(A+B)	
RESISTENZA CHIMICA CHEMICAL RESISTANCE RÉSISTANCE AUX ATTAQUES CHIMIQUES CHEMISCHE EIGENSCHAFTEN RESISTENCIA A LOS PRODUCTOS QUÍMICOS ХИМИЧЕСКАЯ СТОЙКОСТЬ		Resistenza ai prodotti chimici di uso domestico e agli additivi per piscina Resistance to household chemicals and swimming pool salts / Résistance aux produits chimiques à usage domestique et aux adjuvants pour piscines / Beständigkeit gegen Haushaltschemikalien und Badewasserzusätze / Resistencia a los productos químicos de uso domestico o productos para la piscina / Сопротивляемость химическим средствам домашнего применения и добавкам для бассейна.	ISO 10545-13	UB Min.		Conforme In accordance	
		Resistenza a basse concentrazioni di acidi ed alcali Resistance to low concentrations of acids and alkalis / Résistance aux acides et aux alcalis à basse concentration / Beständigkeit gegen niedrigkonzentrierte Säuren und Laugen / Resistencia a concentración baja de ácidos y álcali / Сопротивляемость кислотам и щелочам низкой концентрации			Secondo la classificazione indicata dal fabbricante. According to classification indicated by the manufacturer Second la classification indiquée par le fabricant / Je nach der angegebenen Fabrikantenbewertung / Según la clasificación indicada del fabricante / Согласно классификации, указанной производителем.		ULB Min.
			Resistenza alle macchie Stain resistance / Résistance aux taches / Fleckbeständigkeit / Resistencia a las manchas / Стойкость к загрязнению	ISO 10545-14	Metodo di prova disponibile / Valore dichiarato / Declared value Test method available / Méthode d'essai disponible / Verfügbare Prüfmethode / Método de prueba disponible / Доступный метод испытания		5

* Valore medio dei test condotti negli ultimi 24 mesi. Average rating of tests conducted during the last 24 months. Durchschnittswert der in den letzten 24 Monaten durchgeführten Tests. Valeur moyenne des essais menés au cours des 24 derniers mois. Valor medio de las pruebas llevadas a cabo en los últimos 24 meses. Среднее значение испытаний, проведенных в течение последних 24 месяцев.

** Per piastrelle rettangolari, che abbiano il lato maggiore L≥ 60 cm, e rapporto tra i lati ≥ 3, la misurazione della ortogonalità deve venire condotta solo sul lato corto. For oblong tiles with L≥ 60 cm and ratio length/width L/W≥3, measurement of rectangularity only on short edges

Test

Pasta Bianca - Standard EN 14411 (ISO 13006) Annex L Group BIII, Ev > 10%

White body. / Weißscherbige Fliesen. / Pâte blanche. / Pasta blanca. / Белый глины.

CARATTERISTICHE TECNICHE TECHNICAL SPECIFICATIONS CARACTERISTIQUES TECHNIQUES TECHNISCHE EIGENSCHAFTEN CARACTERÍSTICAS TÉCNICAS ТЕХНИЧЕСКИЕ ХАРАКТЕРИСТИКИ			NORME STANDARDS NORMES NORMEN NORMAS НОРМЫ	VALORE PRESCRITTO VALUES REQUIRED VALEUR PRESCRITE NORMVORGABE VALOR PRESCRITO ЗАДАННОЕ ЗНАЧЕНИЕ EN 14411 - ISO 13006 BIII (GL)	VALORE MEDIO FAP • AVERAGE FAP RATING VALEUR MOYENNE FAP MITTELWERT FAP VALOR MEDIO FAP СРЕДНЕЕ ЗНАЧЕНИЕ FAP BIII (GL)	
				NON RETTIFICATO - NOT RECTIFIED	RETTIFICATO - RECTIFIED	
DIMENSIONI SIZES DIMENSIONS GRÖSSEN DIMENSIONES РАЗМЕРЫ		Lunghezza e larghezza Length and width / Dimensions des côtés / Länge und Breite / Largo y ancho / Длина и ширина	ISO 10545-2	± 0,6%, max 2 mm	± 0,3%, max 1 mm	Conforme In accordance
		Spessore Thickness / Epaisseur / Dicke / Espesor / Толщина		± 10%, max 0,5 mm	± 10%, max 0,5 mm	Conforme In accordance
		Ortogonalità ** Wedging / Orthogonalité / Ebenflächigkeit / Ortogonalidad / Ортогональность		± 0,5%, max 2 mm	± 0,3%, max 1,5 mm	Conforme In accordance
		Rettilinearità degli spigoli. Straightness of the edges / Equerrage des angles / Kantengeradheit / Rectilinearidad de las aristas / Прямолинейность углов		± 0,5%, max 1,5 mm	± 0,3%, max 0,8 mm	Conforme In accordance
		Planarità Flatness / Planéité / Oberflächenqualität / Planicidad / Плоскостность		± 0,5%, max 2 mm	± 0,4%, max 1,8 mm	Conforme In accordance
		Aspetto della superficie % senza difetti nel lotto di prova Quality of the surface Faultless % within the sample lot / Qualité de la surface % sans défauts dans le lot d'essai / Oberflächenbeschaffenheit: frei von sichtbaren Fehlern bei Fliesen im Prüflot / Aspecto de la superficie % sin defectos en el lote de prueba Вид поверхности % без брака в пробной партии		≥ 95%		Conforme In accordance
STRUTTURA STRUCTURE STRUCTURE STRUKTUR ESTRUCTURA СТРУКТУРА		Assorbimento d'acqua - valore medio % Water absorption - average value % / Absorption d'eau - valeur moyenne % / Wasseraufnahme - im Mittel % / Absorción de agua - valor medio % / Водопоглощение Среднее значение %	ISO 10545-3	> 10%		Conforme In accordance
		Sforzo di rottura Breaking strength / Force de rupture / Bruchlast / Esfuerzo de ruptura / Усилие на излом	ISO 10545-4	S ≥ 600 N		Conforme In accordance
		Resistenza alla flessione Bending strength / Résistance à la flexion / Biegefestigkeit / Resistencia a la flexión / Прочность при изгибе		R ≥ 12 N /mm²		Conforme In accordance
SBALZI TERMICI THERMAL SHOCK ECARTS DE TEMPERATURE TEMPERATURWECHSEL CHOQUES TÉRMICOS ТЕМПЕРАТУРНЫЕ ПЕРЕПАДЫ		Resistenza agli sbalzi termici Thermal shock resistance / Resistance aux variations thermiques / Temperaturwechselbeständigkeit / Resistencia a las diferencias de temperatura / Сопротивление температурным перепадам	ISO 10545-9	Conforme In accordance		Conforme In accordance
SUPERFICIE SURFACE SURFACE OBERFLÄCHE SUPERFICIE ПОВЕРХНОСТЬ		Resistenza al cavillo Crazing resistance / Résistance aux craquelures / Widerstand gegen Glasurrisse / Resistencia al cuarteado / Сопротивляемость образованию кракелюров	ISO 10545-11	Conforme In accordance		Conforme In accordance
		Resistenza ai prodotti chimici di uso domestico e agli additivi per piscina Resistance to household chemicals and swimming pool salts / Résistance aux produits chimiques à usage domestique et aux adjuvants pour piscines / Beständigkeit gegen Haushaltschemikalien und Badewasserzusätze / Resistencia a los productos químicos de uso domestico o productos para la piscina / Сопротивляемость химическим средствам домашнего применения и добавкам для бассейна.	ISO 10545-13	GB Min.		Conforme In accordance
		Resistenza a basse concentrazioni di acidi ed alcali Resistance to low concentrations of acids and alkalis / Résistance aux acides et aux alcalis à basse concentration / Beständigkeit gegen niedrigkonzentrierte Säuren und Laugen / Resistencia a concentración baja de ácidos y álcalis / Сопротивляемость кислотам и щелочам низкой концентрации		Secondo la classificazione indicata dal fabbricante. According to classification indicated by the manufacturer / Second la classification indiquée par le fabricant / Je nach der angegebenen Fabrikantenbewertung / Según la clasificación indicada por el fabricante / Согласно классификации, указанной производителем		GLB Min.
			Resistenza alle macchie Stain resistance / Résistance aux taches / Fleckbeständigkeit / Resistencia a las manchas / Стойкость к загрязнению	ISO 10545-14	MINIMUM CLASS 3	

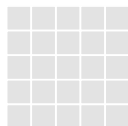
* Valore medio dei test condotti negli ultimi 24 mesi. Average rating of tests conducted during the last 24 months. Durchschnittswert der in den letzten 24 Monaten durchgeführten Tests. Valeur moyenne des essais menés au cours des 24 derniers mois. Valor medio de las pruebas llevadas a cabo en los últimos 24 meses. Среднее значение испытаний, проведенных в течение последних 24 месяцев.

** Per piastrelle rettangolari, che abbiano il lato maggiore L≥ 60 cm, e rapporto tra i lati ≥ 3, la misurazione della ortogonalità deve venire condotta solo sul lato corto. For oblong tiles with L≥ 60 cm and ratio length/width L/W≥3, measurement of rectangularity only on short edges

VSHADE

La classificazione V-Shade indica il livello di stonalizzazione del prodotto, classificato da V0 a V4.
The V-Shade classification indicates the level of shading of the product, ranked from V0 to V4.

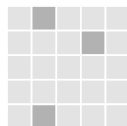
V0



Nessuna
None

Aucune
Keine
Ninguna
нулевой

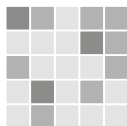
V1



Leggera
Light

Légère
Leicht
Ligera
Низкий

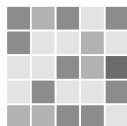
V2



Moderata
Moderate

Modérée
Mäßig
Moderada
Средний

V3



Alta
High

Élevée
Hoch
Alta
Значительный

V4



Forte
Very High

Forte
Stark
Fuerte
Высокий

Le classement V-shade indique le niveau de mouvement chromatique au sein d'un produit. Il va de V0 à V4.
Die V-Shade-Einstufung zeigt das Abtönungsniveau des Produkts an, das zwischen V0 und V4 eingestuft wird.
La clasificación V-Shade indica el nivel de destonalización del producto, clasificado de V0 a V4.

Согласно классификации V-Shade, указывающей на уровень цветовой неоднородности изделия, нашей плитке были присвоены значения от V0 до V4.

Per tutte le istruzioni di posa, pulizia e smaltimento, consultare il sito www.fapceramiche.com alla sezione Faq.
For full instructions on installation, cleaning and disposal, consult the FAQ section on the www.fapceramiche.com.

Pour toutes les instructions de pose, de nettoyage et d'élimination, consultez le site www.fapceramiche.com à la section FAQ.

Für alle Anweisungen für das Verlegen, Reinigen und Entsorgen besuchen Sie bitte die Website www.fapceramiche.com im Bereich FAQ.

Puede consultar todas las instrucciones de colocación, limpieza y eliminación en la sección de preguntas frecuentes (FAQ) del sitio web www.fapceramiche.com.

Для любой информации по укладке, очистке и утилизации посетите страницу Частых Вопросов на сайте www.fapceramiche.com.

I colori e le caratteristiche estetiche dei materiali illustrati nel presente catalogo sono da ritenersi puramente indicativi.

Colours and optical features of the materials illustrated in this catalogue are to be regarded as mere indications.

Die Farben und die ästhetischen Eigenschaften der in diesem Katalog abgebildeten Produkte sind als reine Richtwerte zu betrachten.

Les coloris et les caractéristiques esthétiques des références illustrées dans le catalogue sont donnés à titre purement indicatif.

Los colores y las características ópticas de los materiales ilustrados en este catalogo deben ser mirados como indicaciones meras.

Цвета и эстетические характеристики описанных в настоящем каталоге материалов являются только ориентировочными.

Fap ceramiche si riserva di apportare modifiche e/o eliminare senza preavviso i prodotti declinando ogni responsabilità per danni diretti o indiretti derivanti da eventuali modifiche.

Fap ceramiche can change the indicated products without notice declining any responsibility for direct or indirect damage that depend on these changes.

Fap ceramiche se réserve le droit de modifier sans préavis les produits indiqués et décline toute responsabilité pour dommages directs ou indirects dus à éventuelles modifications.

Fap Ceramiche se reserva la facultad de modificar los productos sin preaviso, declinando cualquier responsabilidad por daños directos o indirectos que dependan de estos cambios.

Fap ceramiche kann die genannten Produkten ändern ohne Voranmeldung und lehnt dabei jegliche Verantwortung für die davon abhängenden direkten oder indirekten Schäden ab.

Компания "Fap ceramiche" сохраняет за собой право на внесение изменений в продукцию без предварительного уведомления, снимая с себя всякую ответственность за связанный с этими изменениями прямой или не прямой ущерб.

Fap ceramiche - 4th edition October 2025 - 1st edition April 2020

È vietata la riproduzione anche parziale dell'opera in tutte le sue forme.

Reproduction of this printed catalogue, even partially, is prohibited.





Via Ghiarola Nuova, 44 - 41042 Fiorano Modenese (MO) Italy
tel. +39 0536 837511 - fax +39 0536 837532 - fax estero +39 0536 837542
www.fapceramiche.com - info@fapceramiche.com

